

ERRE.G.M.

PRODUZIONE MESCOLE IN GOMMA

CASALLE (TO)

www.erregm.com



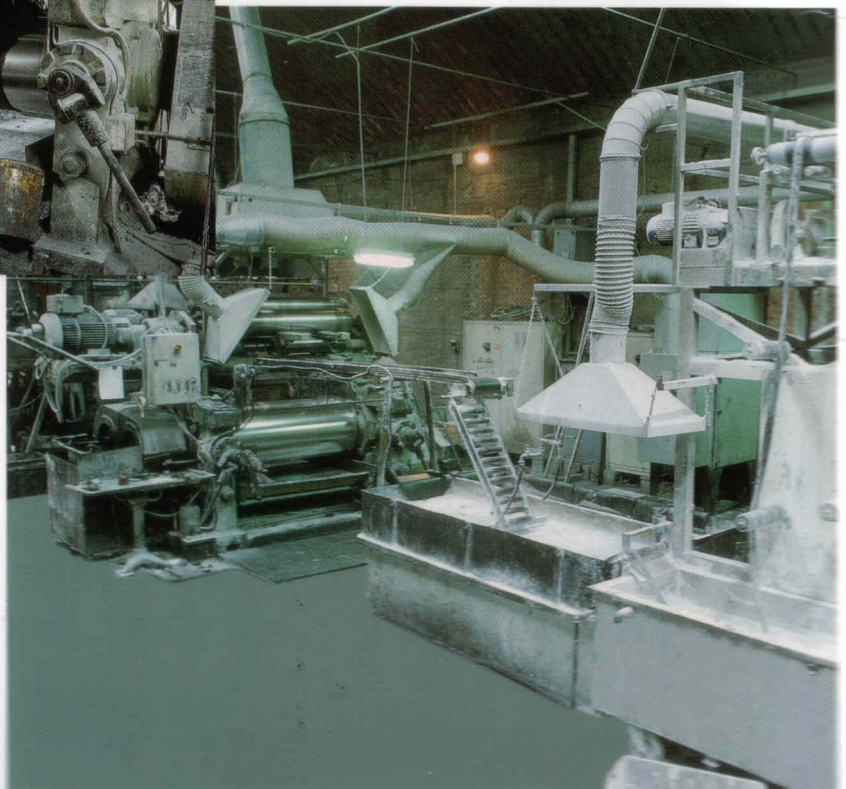
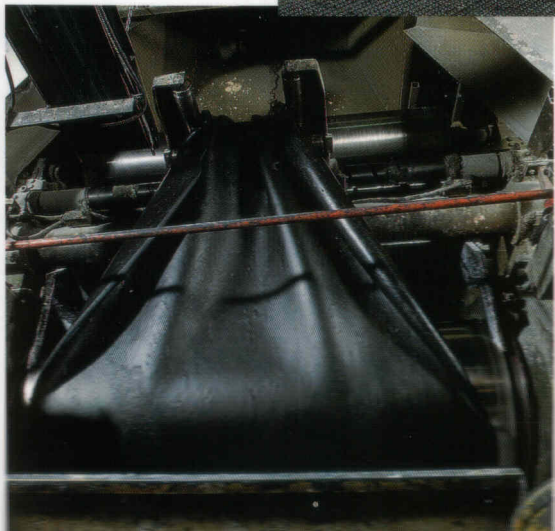
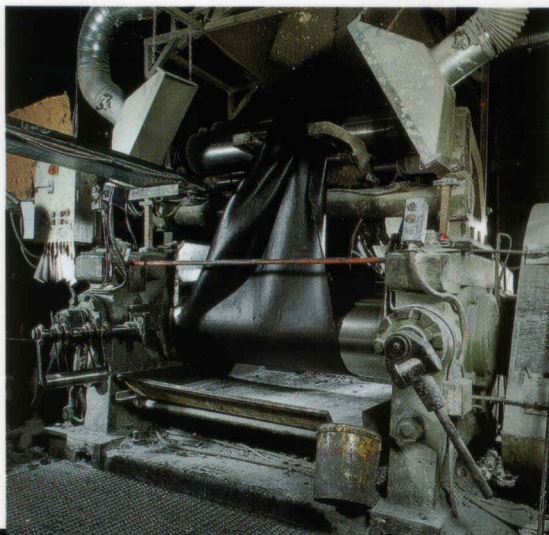
La **ERRE.G.M. s.r.l.** seppure di recente costituzione, essendo nata nel 1987, ha già sviluppato una forte crescita della propria attività. I motivi di tale immediata realizzazione sono, senza dubbio, da ricercarsi nella profonda conoscenza che, di tale settore, avevano i Soci Fondatori. Infatti l'efficienza, la professionalità e la qualità, congiuntamente ad una notevole richiesta del mercato, hanno consentito alla Società uno sviluppo particolarmente rapido. L'attività specifica si concretizza, come si evince dall'oggetto sociale "nella lavorazione di gomma", nella produzione di mescole conto terzi, con particolare riferimento a mescole per lo stampaggio a iniezione ed a compressione. La **ERRE.G.M. s.r.l.**, oltre al suo standard produttivo, è in grado di soddisfare adeguatamente ogni richiesta di collaborazione da parte della clientela propria e non, in tempi particolarmente brevi.



Die **ERRE.G.M. s.r.l.** ist 1987 gegrundet worden und hat schon ein gutes Wachstum seiner Produktion entwickelt. Der Grund des schnellen Aufstiegs ist das Wissen, welches die Gründer in dieser Branche besitzen. In der Tat, die Leistungsfähigkeit, das berufliche Wissen und die Qualität, gleichzeitig, bei einer großen Nachfrage des Marktes, sind die Voraussetzungen fuer die besonders schnelle Entwicklung der Firma in dem eigenen Sektor. Die spezifische Tätigkeit, wie die Firmenbezeichnung "Bearbeitung von Gummi" aussagt, ist die Herstellung von Mischungen fuer Kunden, die Teile mit Druck- und Einspritzpressen herstellen. Die **ERRE.G.M. s.r.l.** entwickelt auch -neben den normalen Produkten- neue Mischungen in Zusammenarbeit mit den Kunden und anderen Verbrauchern in kurzer Zeit.



ERRE.G.M. s.r.l. company was established in 1987. In spite of his recent establishment has already remarkably increased his activity. For certain, the reason of this immediate fulfilment is due to the founder partners knowledge in the specific working area. In fact, efficiency and professional activity and quality, connected with a remarkable market application, have allowed the company's swift growth in the specific rubber working area. The style's activity of our firm is applied to the rubber manufacture, third party compounds and particularly for compounds to be moulded with injection or compression. Moreover "**ERRE.G.M.**" is in position to satisfy adequately and in short time, every particular cooperating request of his acquired or potential customers.





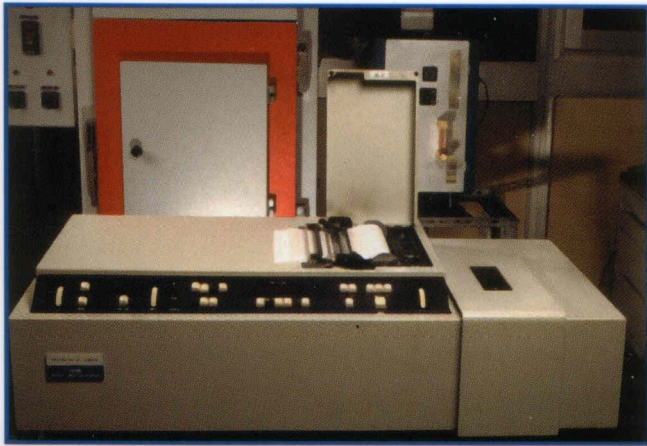
ERRE.G.M.

Produzione Mescole in Gomma



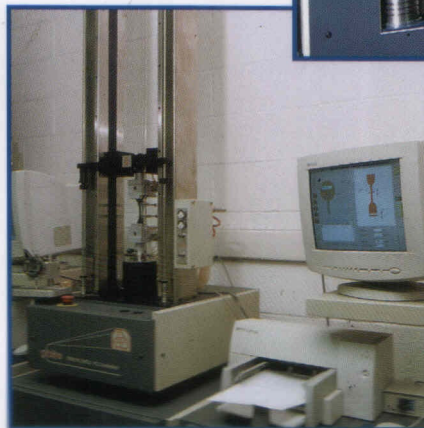
LABORATORIO CONTROLLO QUALITÀ

La **ERRE.G.M. s.r.l.** é dotata di un moderno laboratorio di ricerca e di controllo qualità, per garantire e corredare le mescole con certificati attestanti le caratteristiche richieste, per mezzo di diagrammi e curve reometriche, di supporto al cliente trasformatore. Il laboratorio svolge molteplici attività di ricerca e di studio su mescole proprie o di clienti, per rispondere alle più svariate esigenze del mercato. Tale alta tecnologia permette inoltre di seguire i clienti, dando loro la necessaria assistenza tecnica sia nello studio delle mescole, sia durante il loro stampaggio.



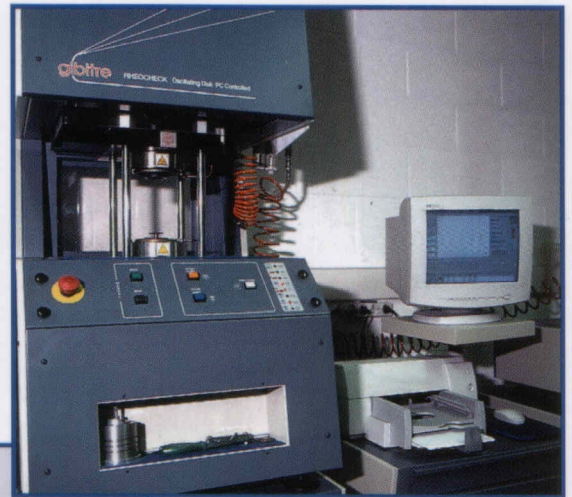
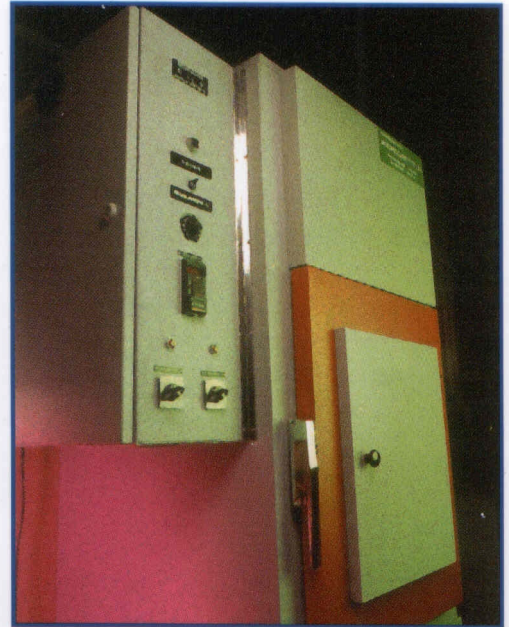
LABOR UND QUALITÄTSKONTROLLE

Die **ERRE.G.M. s.r.l.** hat ein modern eingerichtetes Labor fuer Entwicklung und Qualitätskontrolle. Die Mischungen werden mit Werkstoffteste, die vorgeschriebenen Eigenschaften in Diagrammen und rheometrischen Kurven wiedergegeben, versehen. Das Labor ist auch in der Entwicklung von neuen Mischungen und der Vervollstaendigung der eigenen Produktion taetig, um den Anspruechen des Marktes zu entsprechen. Diese gute Technologie erlaubt es, die Kunden in der Wahl des Mischungen und deren Verarbeitung zu beraten.



QUALITY CONTROL LABORATORY

In order to guarantee and provide with the compound's certificate composition with diagrams and rheometric curves, **ERRE.G.M. s.r.l.** have at one's disposal a modern research-development center and a quality control laboratory. This center is operating in manifold research activities in order to study the customers compounds and the ours. Moreover our technology allows us to support our customers with the necessary technical service either in the study of compounds or during the mulling stage.





COSA PRODUCIAMO

La nostra produzione si articola in una vastissima varietà di mescole per lo stampaggio, sia ad iniezione che a compressione, di qualsiasi articolo tecnico, destinato ai settori più diversificati del mercato. Le nostre principali mescole, sempre disponibili nelle varie durezze, sono:

- Nitriliche
- Termopolimero (EPDM)
- Gomma naturale
- Cloropreniche
- Stiroliche
- Poliacriliche
- Mescole colorate
- Altre richieste



UNSER PRODUKTIONSPROGRAMM

Wir stellen eine große Anzahl unterschiedlicher Mischungen fuer Druck- und Einspritzpressen fuer die verschiedensten Anwendungsbereiche des Marktes her. Unsere wichtigsten Mischungen fuer verschiedene Haertegradevorraetig, auf Lager-sind:

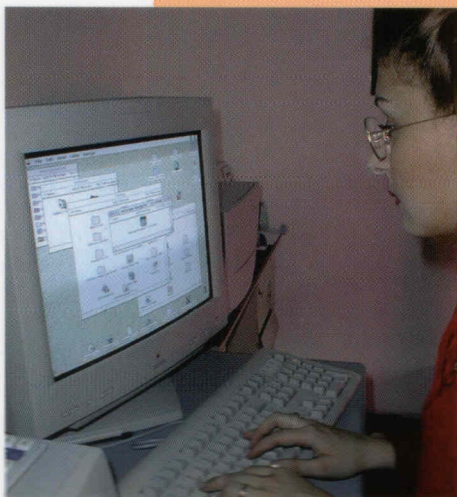
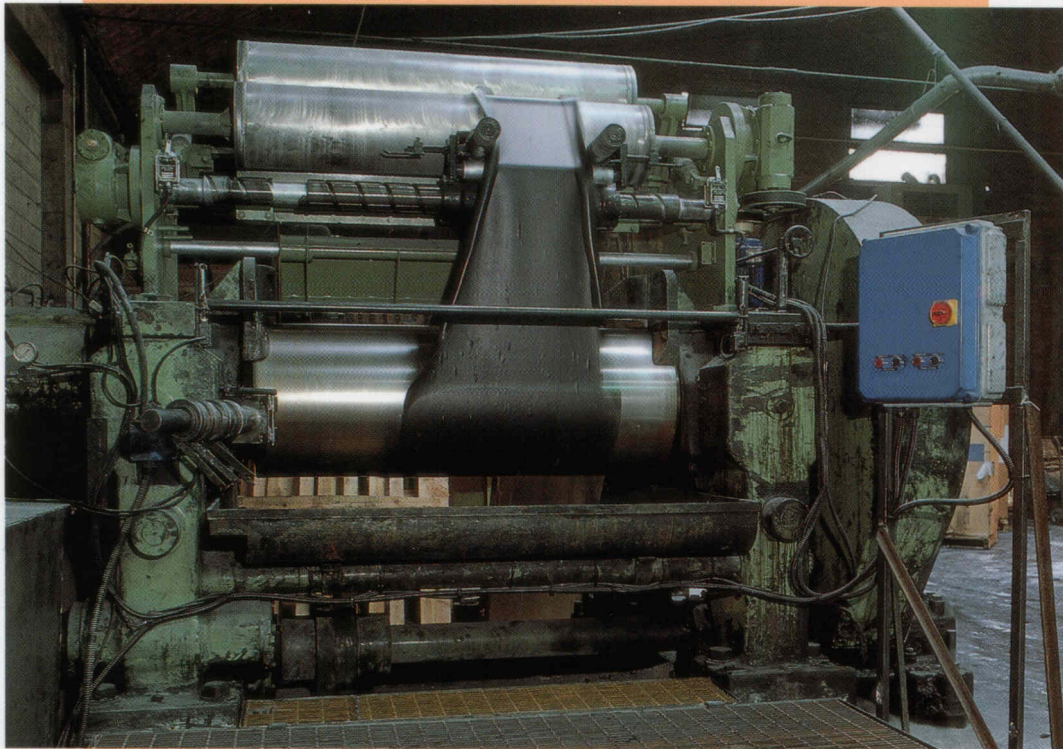
- Nitril
- Tripolymer (EPDM)
- Kautschuk
- Chloropren
- Styrol
- Poliakryl
- Farbige Mischungen
- Und andere



ERRE.G.M. PRODUCTION

Our main production consists either for injectin or compression moulding, of any technical articles to be ap-pointed to the several market areas. Our main compounds, always available in various hardnesses, are listed below:

- Nitrile rubber
- Thermopolymer (EPDM)
- Natural rubber
- Chloroprene rubber
- Styrene rubber
- Polyacrylic rubber
- Coloured compounds
- Other on requests





ERRE.G.M.

Produzione Mescole in Gomma

ERRE.G.M. s.r.l.

Via delle Cartiere, 24 - 10072 CASELLE T.SÈ (Torino)

Tel. +39 011 991 38 13 • +39 011 991 67 40 • fax +39 011 991 43 63 • modemfax +39 011 991 67 47

<http://www.erregm.com> - e-mail: info@erregm.com